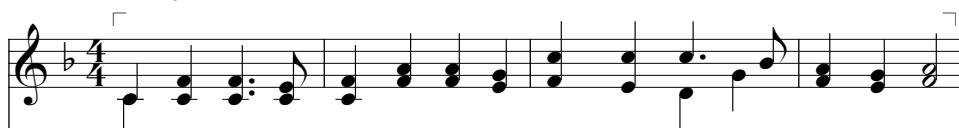
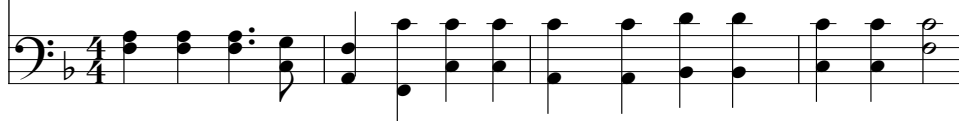


Ecoutez le chant des anges

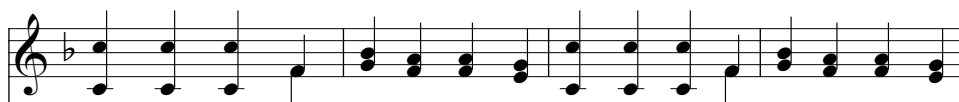
Brillant ♩ = 92-112



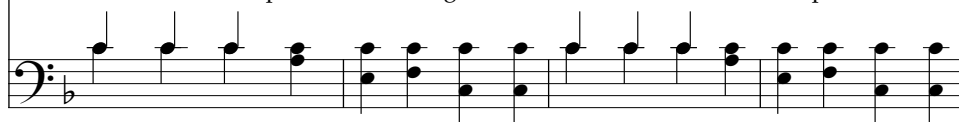
1. E - cou - tez le chant des an - ges: «Gloire à Dieu qui nous est né!
 2. Son pa - lais est une é - ta - ble, U - ne crè - che son ber - ceau
 3. Il cré - a pour nous la ter - re, Gloire à Dieu qui l'a don - née!



Joi - gnez aus - si vos lou - an - ges, Le pé - cheur il vient sau - ver.
 Et pour - tant c'est l'Ad - mi - ra - ble, C'est le Fils du Dieu très - haut.
 Ap - por - tant vie et lu - miè - re, A Beth - lé - hem, il est né!



Gloire à Dieu, paix sur la ter - re, Cé - lé - brez ce don du Pè - re.»
 Em - ma - nu - el, il se nom - me, Des - cen - du par - mi les hom - mes,
 Ac - cou - rons, pleins d'al - lé - gres - se, Vers le Fils de la pro - mes - se.



A - vec les an - ges, chan - tez: «Un en - fant nous est don - né.»
 Pour que nous soy - ons sau - vés De la mort et du pé - ché.
 Son a - mour est pro - cla - mé, Car sa vie il vient don - ner.



A - vec les an - ges, chan - tez: «Gloire au Roi qui nous est né.»

The image shows a musical score for a hymn. It consists of two staves: a treble clef staff on top and a bass clef staff on the bottom. The key signature is one flat (B-flat). The treble staff begins with a treble clef, a key signature of one flat, and a common time signature. It contains a series of chords and melodic lines. The bass staff begins with a bass clef, a key signature of one flat, and a common time signature. It contains a series of chords and a melodic line. The lyrics are written between the two staves. The music ends with a double bar line and repeat dots.

*D'après le texte anglais de Charles Wesley, 1707–1788
Musique de Félix Mendelssohn, 1809–1847*

*Luc 2:8–14
3 Néphi 25:2*